



# ORGANISASJONSPROSJEKTET

# ***Rektoratet skal:***

Foreslå hvordan de ønsker å dimensjonere de administrative oppgavene på funksjonsområdene: undervisning og utdanning, forskning , innovasjon, kommunikasjon, HR, økonomi , IT og lederstøtte;

- og foreslå en organisasjonsstruktur for sin administrative virksomhet.

Identifisere og vurdere gjennomgående administrative prosesser (prosessforløp) som kan gi effektivisering og kvalitetsforbedring

**på kort sikt** (2017), og

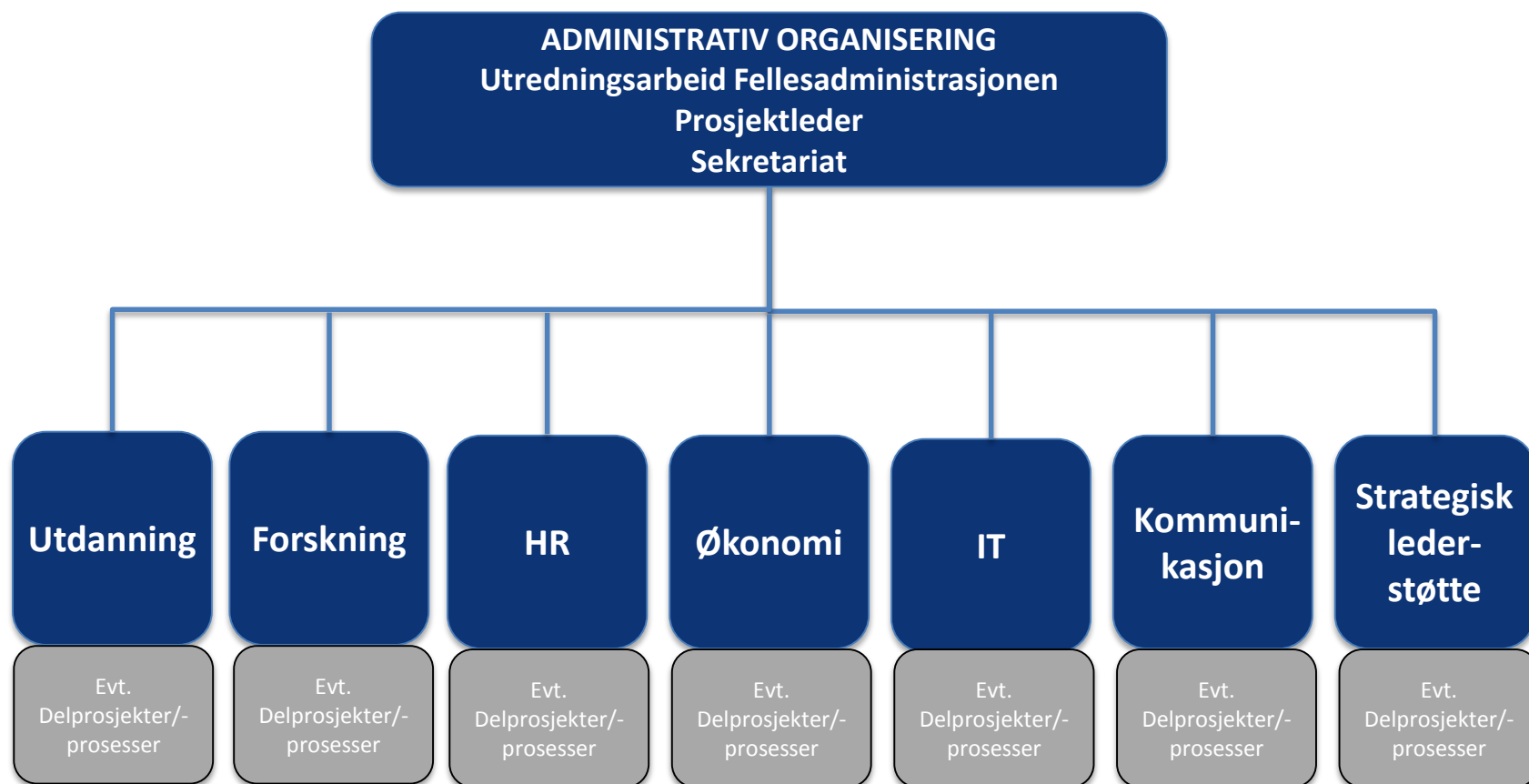
**på lengre sikt** (2017 – 18)

blant annet gjennom standardisering og digitalisering

I den sammenheng foreslå oppgavefordeling mellom nivå 1 og 2 - med særlig henblikk på funksjonsområdene: undervisning og utdanning, forskning , kommunikasjon, HR, økonomi , IT og lederstøtte

# Utredning av administrativ organisering

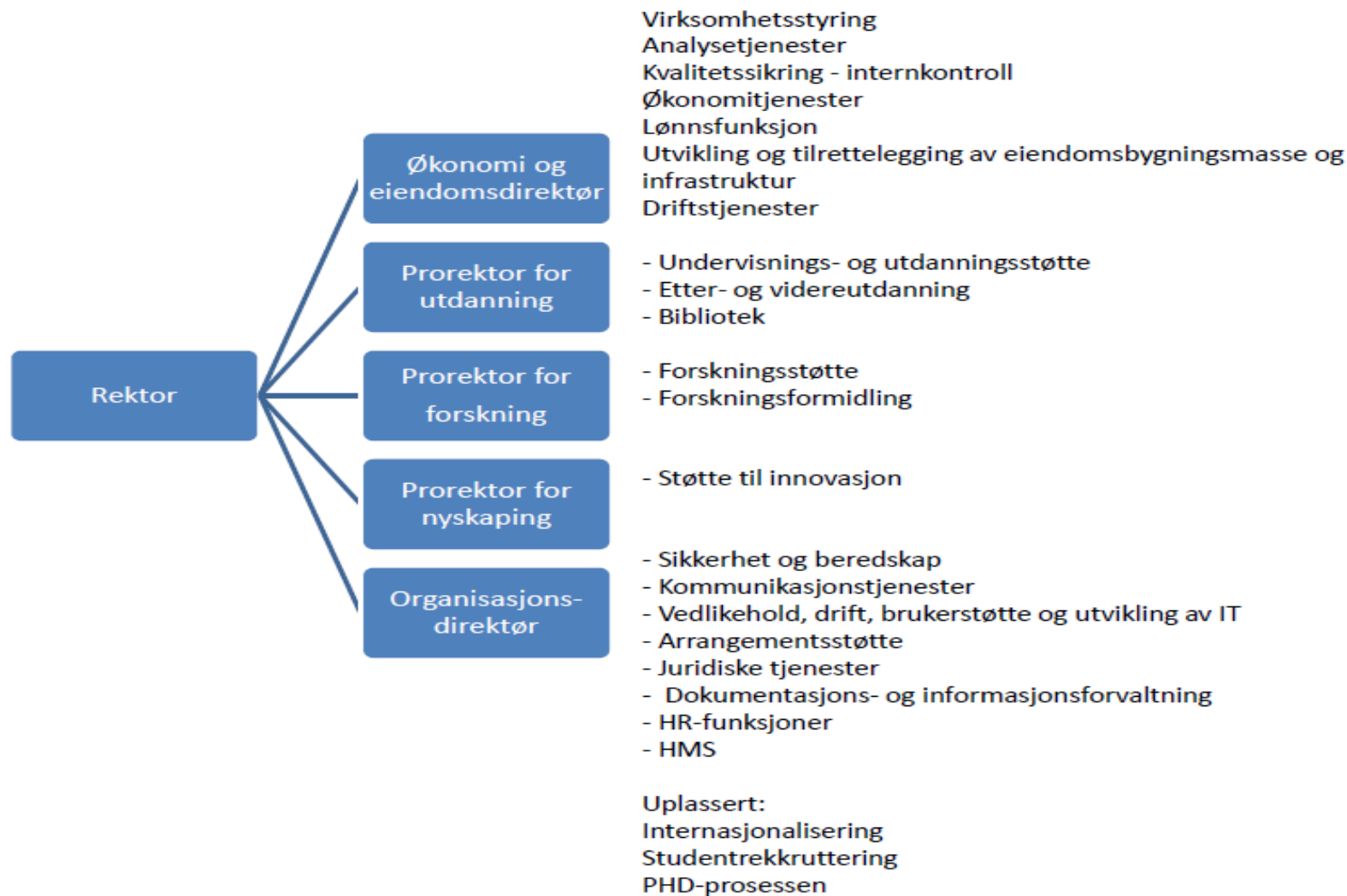
## – 15.2 til 15.4 – Fellesadministrasjonen



# Styrevedtaket

- Utgangspunkt i vedtak om sentral ledelse, dvs 5 ansvarsområder
  - Prorektor for utdanning
  - Prorektor for forskning
  - Prorektor for nyskaping
  - Organisasjonsdirektør
  - Økonomi og eiendomsdirektør
- Styret har vedtatt dimensjoneringskrav
- Styre skal vedta hovedstruktur, dvs
  - Fakulteter
  - Institutter
  - Avdelinger i fellesadministrasjonen
  - Ansvarsdelingen mellom nivå 1 og 2

# Funksjonsområdene



# Effektivisering nye NTNU

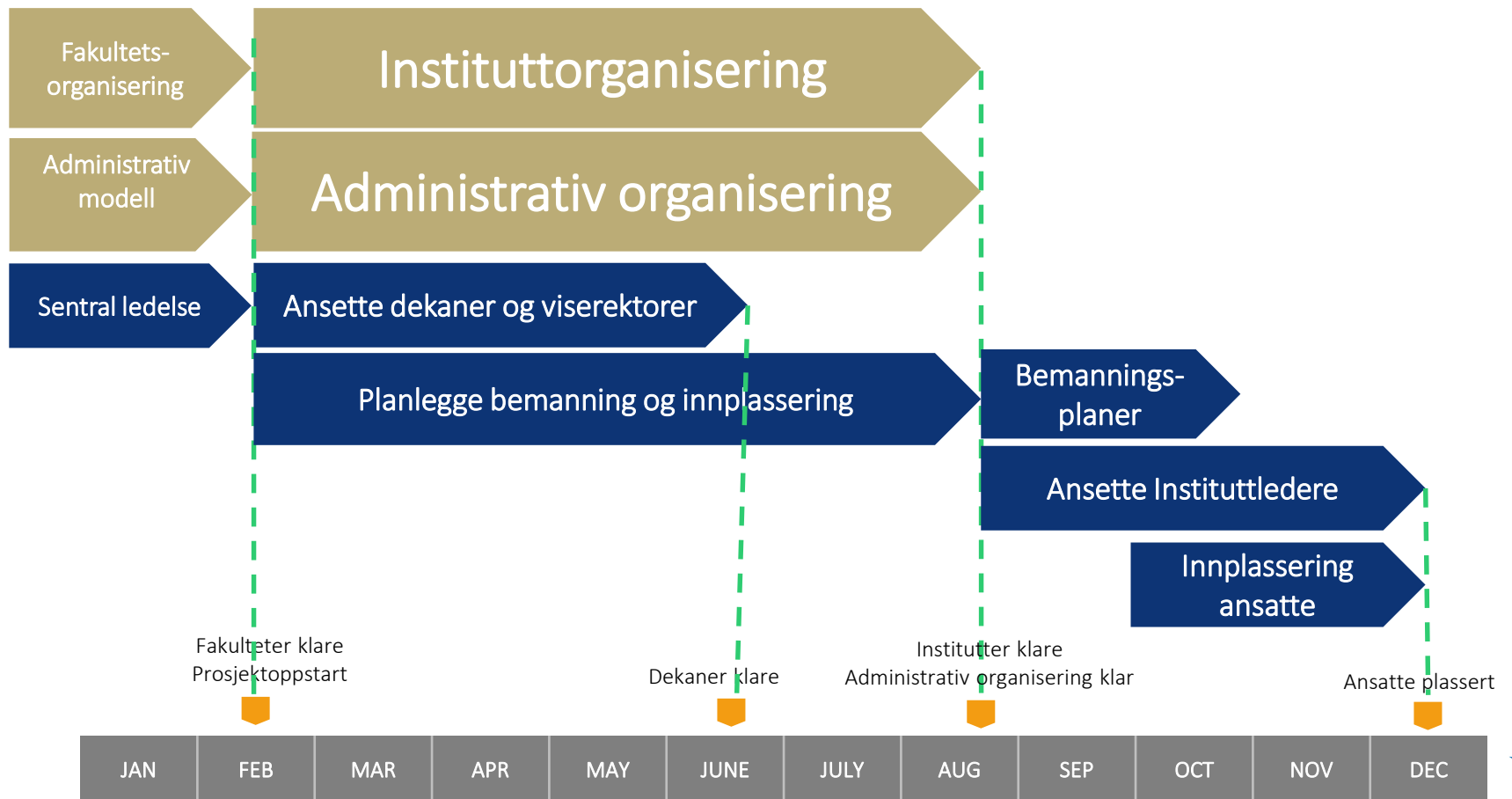
	Administrative lønnskostnader 2016	Effektivisering	Lønnskost stoppdato 2016	Adm. årsverk inngang 2016	Adm. årsverk korrigert for sluttdato 2016
<b>Fakultet</b>	<b>511 741 465</b>	<b>30 278 543</b>	<b>36 172 331</b>	<b>820</b>	<b>769</b>
Arkitektur, billedkunst, produktdesign	15 337 144	907 463	215 644	24	23
Helsefag, sykepleiefag, medisin, radiografi, audiologi, vernepleiefag	115 216 364	6 817 082	8 869 254	184	174
Humaniora	47 639 736	2 818 732	3 318 656	79	73
Ingeniørvitenskap	94 180 701	5 572 451	9 606 296	151	139
Matematikk, informatikk, elektroteknikk	58 465 147	3 459 246	2 584 643	91	87
Naturvitenskap, bioingeniørfag	44 466 239	2 630 963	1 573 729	70	66
Samfunnsvitenskap, psykologi, sosialfag, utdanningsvitenskap	94 436 254	5 587 572	8 139 614	153	143
Økonomi	25 234 268	1 493 052	1 399 222	42	40
VM	16 765 612	991 982	465 273	26	24
<b>Fellesadm</b>	<b>417 820 447</b>	<b>24 721 457</b>	<b>16 635 227</b>	<b>643</b>	<b>612</b>
Fellesadministrasjonen Gjøvik	29 083 290	1 720 790	1 254 868	43	41
Fellesadministrasjonen Ålesund	26 324 096	1 557 535	3 269 806	43	40
Hovedadministrasjonen (tidligere HiST)	55 655 861	3 293 027	3 628 556	89	84
Forskning og nyskaping stab (gamle NTNU)	13 540 265	801 146	-	15	15
Organisasjon og komm (gamle NTNU)	76 508 992	4 526 858	1 816 637	110	105
Prorektor for faglig integrasjon (gamle NTNU)	1 110 749	65 720	-	1	1
Utdanning stab, studieavd og bibl (gamle NTNU)	125 716 143	7 438 330	3 889 451	208	199
Økonomi og eiendom (gamle NTNU)	89 881 051	5 318 051	2 775 910	133	126
<b>Totalsum</b>	<b>929 561 912</b>	<b>55 000 000</b>	<b>52 807 558</b>	<b>1 463</b>	<b>1 381</b>

# «Børresen-utvalget» 08.03.16

- Anbefalte gjennomføringsplan
  - Styrevedtak 25.8.16 – hovedpunkter
  - Forhandlinger etter styremøte 16.6. – før 25.8.
- Nærmere om funksjonsområder: noen presiseringer
- Nivådelinger nivå 1 og nivå 2: synspunkter
- Gjennomgående administrative prosesser: anbefalinger

# Organisering, ledelse og innplassering av ansatte

## Tidslinje



NTNU  
2017