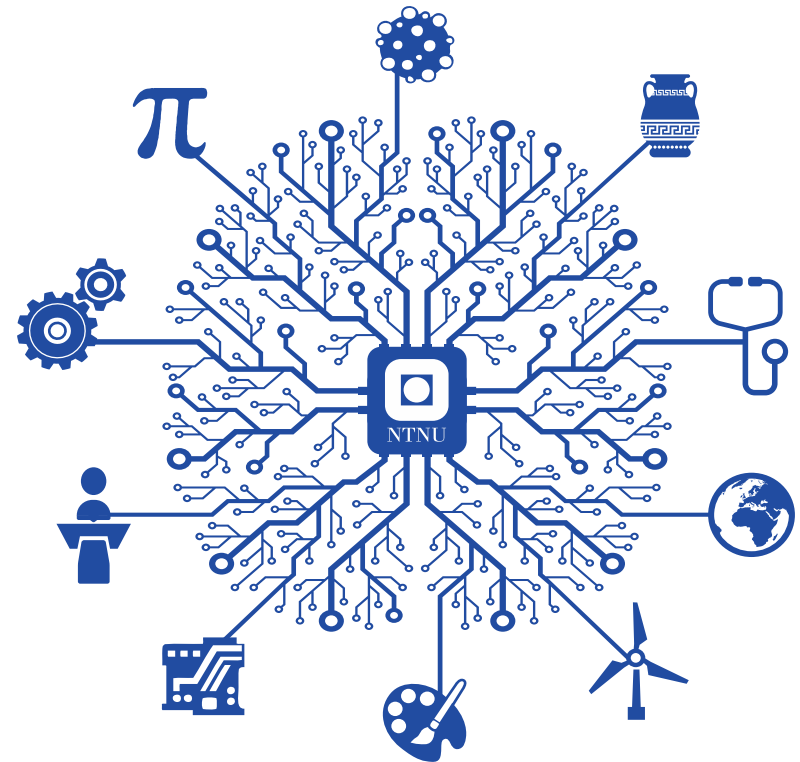


Samlokalisering etter fusjon

Status – juni

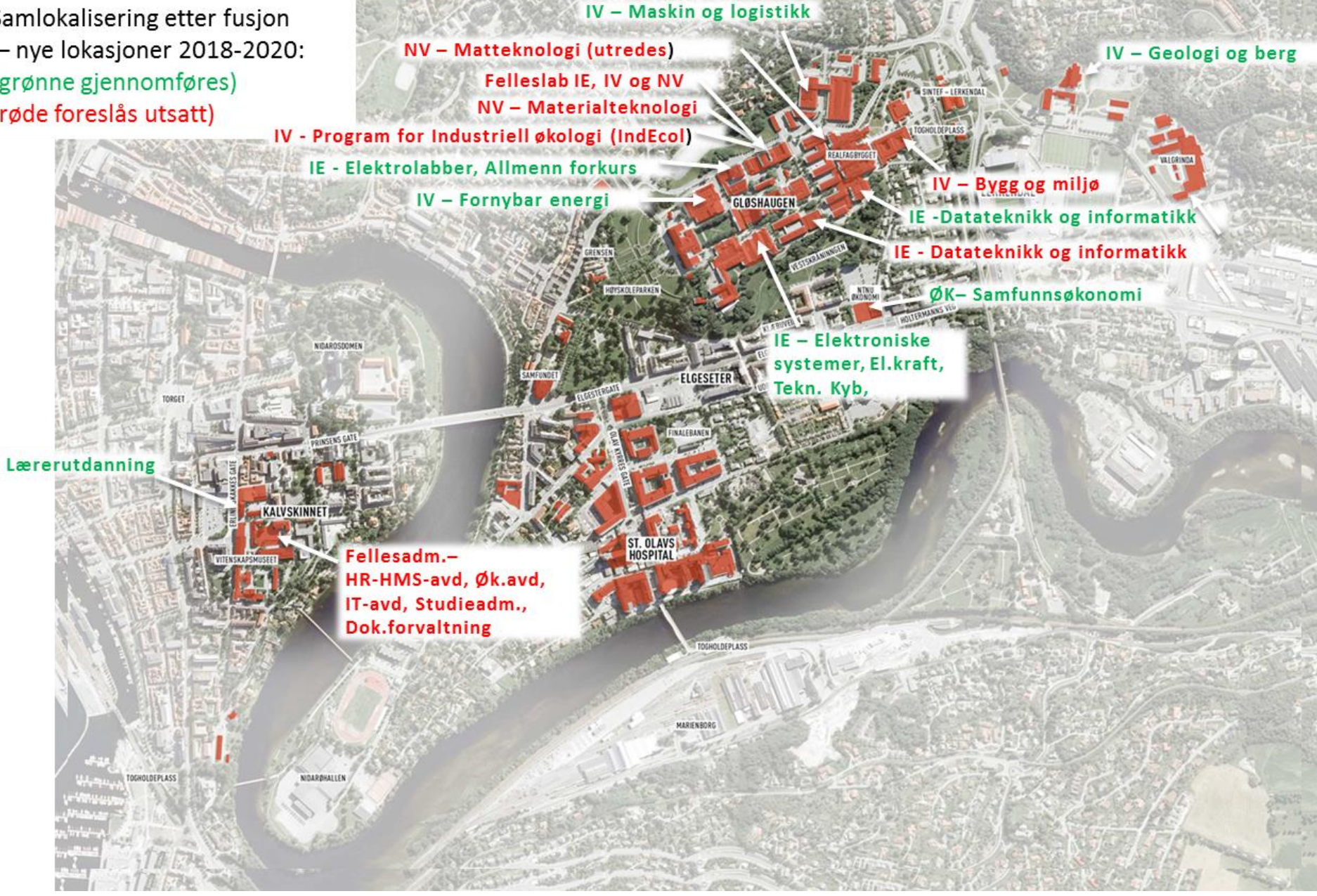
LOSAM BU



Hovedtrekk status

- Flytting elektrofagene, fornybar energi og allmenn til Gløshaugen i rute – ferdig flyttet medio august 2018
- Start ombygging for lærerutdanning til Kalvskinnet er i rute – innflyttingsklart desember 2018
- Signert kontrakt bygging nytt laboratoriebygg Valgrinda (ferdig sommer 2019)
- Flytting av Samfunnsøkonomi og Maskin og logistikk under planlegging (eksakt dato er ikke satt men regner med flytting i medio desember)
- Starter org.prosesser for fellesadministrative avdelinger til Kalvskinnet
- Gjenstående prosjekter utsettes i påvente av avklaringer i Campusprosjekter (fysisk plan, arealkonsept) høst 2018
 - viktigste avklaringer for samlokaliseringen kommer høst 2018
- Avd. for studieadministrasjon lokaliseres midlertidig på Moholt fra januar 2019 (til 2020/2021)
- Nytt totalt kostnadsspenn blir klar august/september 2018
- Styrker prosjektorganisasjon og utvikler prosjektprosessen

Samlokalisering etter fusjon
 – nye lokasjoner 2018-2020:
 (grønne gjennomføres)
 (røde foreslås utsatt)



Aksjoner for avdelingene som samlokaliseres på Kalvskinnet.

Tidslinje og aksjoner:

- Innen 15.8.2018: Avdelingene har tatt i bruk prosjektbok og fått på plass prosjektstruktur hvor alle funksjoner er ivaretatt, se mal for prosjekthåndbok og prosjektverktøy på <https://www.ntnu.no/samlokalisering>
-
- Innen 15.09.18: Avdelingene har kjørt prosesser slik at de har godt forankrede lokale mål og suksesskriterier, samt liste over viktige funksjoner og behov som må ivaretas i romplaner, samt oversikt over viktige grensesnitt med de andre avdelingene som lokaliseres på Kalvskinnet.
- Innen 15.10.18: Avdelingene har gitt innspill på skisse til romplan som samlokaliseringsprosjektet utarbeider ut fra mål, suksesskriterier, funksjoner, behov og grensesnitt.
- November 2018 gjennomføres workshop med statsbygg hvor skisse til romplan er utgangspunkt for oppstart programmering og prosjekteringer. Brukerrepresentant for byggeprosess bistår med avklaringer i programmerings- og prosjekteringsfase.