



# **Samlokalisering på IV-fakultetet**

## **- Allmøte MTP**

9. november 2017

# Agenda

## Samlokaliseringsprosjektet på IV-fakultetet

Fremdrifts- og flytteplan

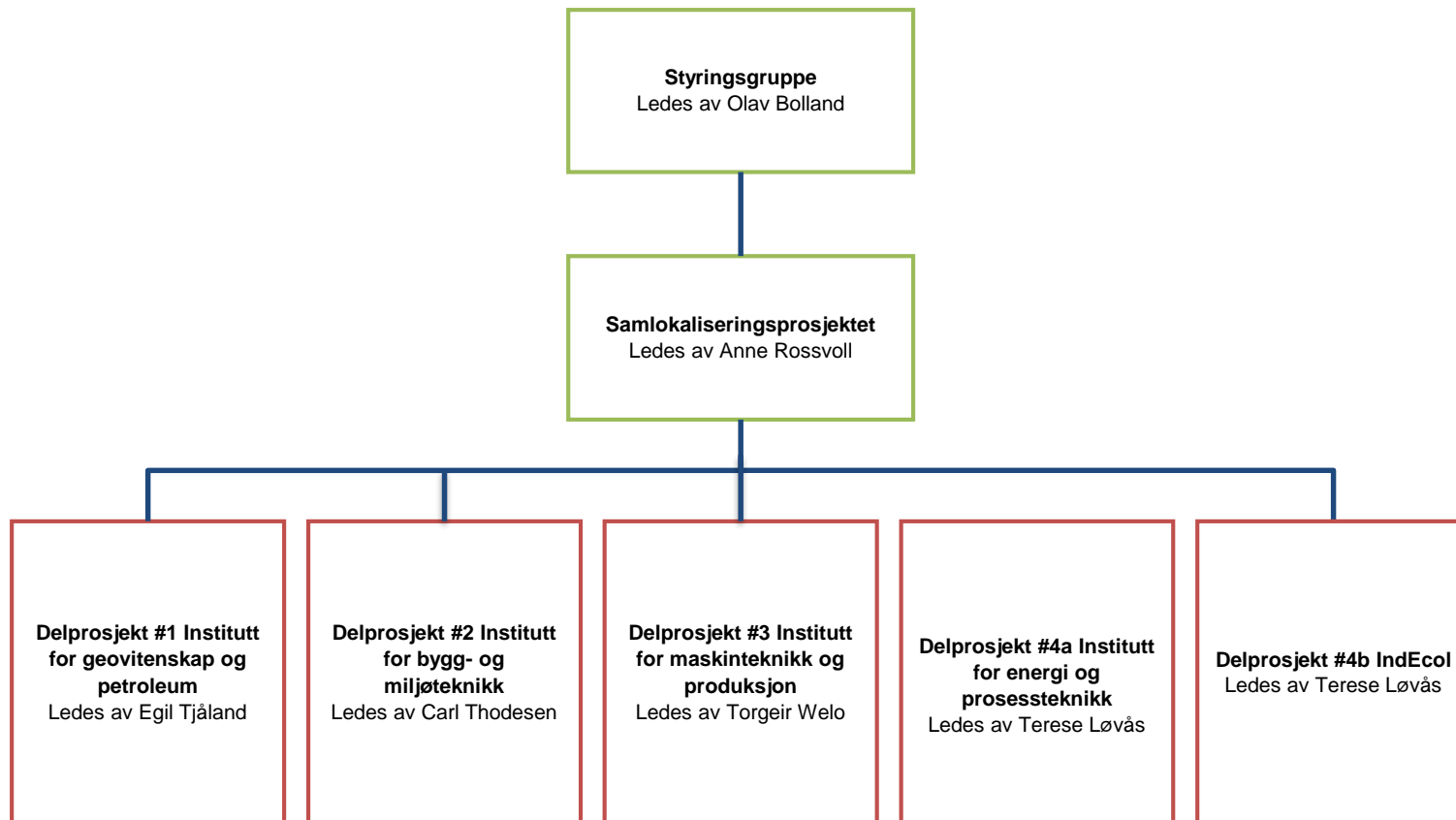
Utfordringer

Kommunikasjon

Delprosjekt: Kontorer og undervisningslokaler

Delprosjekt: Laboratorier og verkstedarealer

# Samlokaliseringsprosjektet på IV-fakultetet



# Ansvarsdeling på ulike nivåer i prosjektet



## Nivå 1

### **NTNU Eiendom**

NTNU Eiendom er eier av prosjektet og har det operative ansvaret for gjennomføringen av de bygningsmessige tiltakene. NTNU Eiendom vil kontrahere arkitekter og eventuell annen konsulenthjelp for det bygningsmessige arbeidet.

## Nivå 2

### **IV-fakultetet**

IV-fakultetet sitt ansvar er å formulere og formidle fakultetets brukerbehov til NTNU Eiendom. Prosjektgruppen på IV-fakultetet skal fungere som en dialogpartner mellom NTNU Eiendom og instituttene/delprosjektene.

## Nivå 3

### **Instituttene/delprosjektene**

Instituttene har ansvar for å skape gode prosesser i sine delprosjekter, og sørge for medvirkning og behovsopptak fra ansatte og studenter.

# Agenda

Samlokaliseringsprosjektet på IV-fakultetet

**Fremdrifts- og flytteplan**

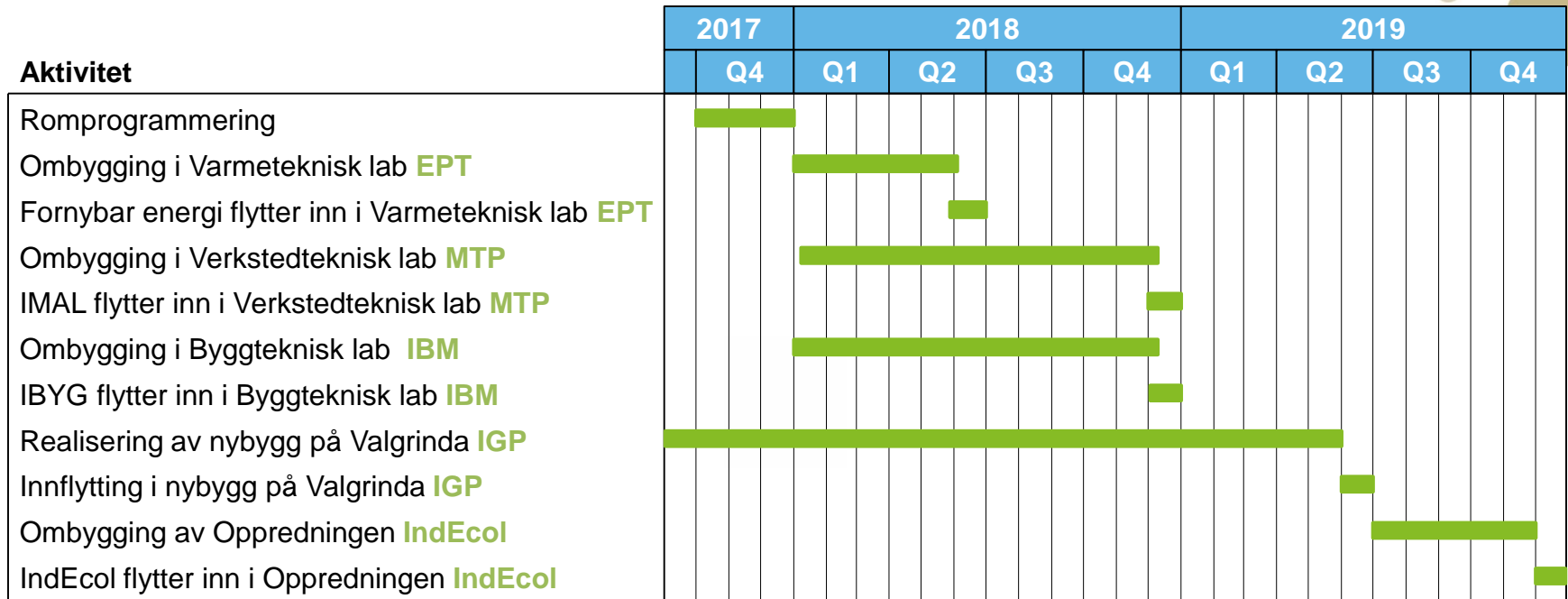
Utfordringer

Kommunikasjon

Delprosjekt: Kontorer og undervisningslokaler

Delprosjekt: Laboratorier og verkstedarealer

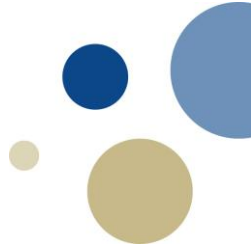
# Overordnet fremdrifts- og flytteplan for samlokalisering på IV-fakultetet (8. november, 2017)



Prosjektledelse, Kommunikasjon og involvering, risikostyring

- EPT** = Institutt for energi og prosessteknikk
- MTP** = Institutt for maskinteknikk og produksjon
- IBM** = Institutt for bygg- og miljøteknikk
- IGP** = Institutt for geovitenskap og petroleum
- IndEcol** = Program for industriell økologi

# Sentrale leveranser og aktiviteter i planleggingsfasen (oktober – desember 2017)



- Det skal utarbeides et romprogram (arealregnskap) som viser instituttenes behov som følge av samlokaliseringen
  - Viktig å skille mellom behov som følger av samlokaliseringen, og behov som følger av organisk vekst
  - Vi skal tenke helhet i konseptfasen og enkelttiltak i gjennomføringsfasen
- NTNU Eiendom vil fortløpende opprette prosjekteringsgrupper med delprosjektleder for å samarbeide med IV-instituttene
  - NTNU Eiendom legger ikke opp til en samlet behandling/godkjenning av romplanene og kommer til å starte opp delprosjektene enkeltvis.
  - NTNU Eiendom bestiller/sammenstiller prosjekteringsteam som vil arbeide med delprosjektene på instituttnivå. Delprosjektene vil motta bestillinger direkte fra prosjekteringsteamet.

# Agenda

Samlokaliseringsprosjektet på IV-fakultetet

Fremdrifts- og flytteplan

## Utfordringer

Kommunikasjon

Delprosjekt: Kontorer og undervisningslokaler

Delprosjekt: Laboratorier og verkstedarealer



## Noen av utfordringene i prosjektet

- Samlokaliseringsprosessen kan skape usikkerhet i organisasjonen
- Skape gode nok medvirkningsprosesser og behovsopptak blant ansatte og studenter
- Prosjektet er komplisert (med mange avhengigheter)—selv med tett medvirkning og involvering må man gjøre kompromisser som kan oppleves utfordrende
- Det er mange avhengigheter i flyttekabelen som igjen fører til at fremdriften i de ulike delprosjektene er avgjørende for å lykkes med den stegvise flyttingen

# Agenda

Samlokaliseringsprosjektet på IV-fakultetet

Fremdrifts- og flytteplan

Utfordringer

**Kommunikasjon**

Delprosjekt: Kontorer og undervisningslokaler

Delprosjekt: Laboratorier og verkstedarealer

# Plan for kommunikasjonsarbeidet i samlokaliseringsprosjektet på IV-fakultetet

## Overordnede mål for kommunikasjonen er:

- Bidra til kjennskap til viktige milepæler og til å legge til rette for god medvirkning
- Bidra til å redusere usikkerhet hos ansatte og motivere til samlokalisering
- Bygge kunnskap om det nye IV-fakultetet internt
- Bidra til å skape en felles identitet og kultur
- Bidra til kunnskap og en felles forståelse for de valg som tas

## Samlokaliseringsprosjektet skal i sitt kommunikasjonsarbeid konsentrere seg om **fem** hovedlinjer:

- **Alle ansatte** Primære kommunikasjonskanaler vil være Innsida og allmøter. All kommunikasjon til ansatte bør peke til eller lenkes opp mot Innsida
- **Lederlinja** Skiller mellom ledermøte med instituttlederne. Samlokaliseringsprosjektet er fast agendapunkt.
- **Vernelinja** Samlokaliseringsprosjektet har involvert Ragnar Moen (LHVO ved IV) i prosjektgruppen som vil ha et særlig ansvar for å kommunisere i vernelinja.
- **LOSAM:** LOSAM stiller med to representanter i prosjektgruppen. På LOSAM-møtene er samlokaliseringsprosjektet et fast agendapunkt
- **Studenter:** Hovedtillitsvalgt på IV blir orientert via ledermøtet. Videre ønsker vi på fakultetsnivå å samarbeide med studenttillitsvalgt på tilsvarende måte som med LHVO. Studenttillitsvalgt på fakultet vil ha et ansvar for at tillitsvalgte på institutt ser helhet og bidrar konstruktivt.

Her finner ut mer om samlokaliseringsprosjektet på  
IV-fakultet:

<https://innsida.ntnu.no/wiki/-/wiki/Norsk/Samlokalisering+--+IV>

# Agenda

Samlokaliseringsprosjektet på IV-fakultetet

Fremdrifts- og flytteplan

Utfordringer

Kommunikasjon

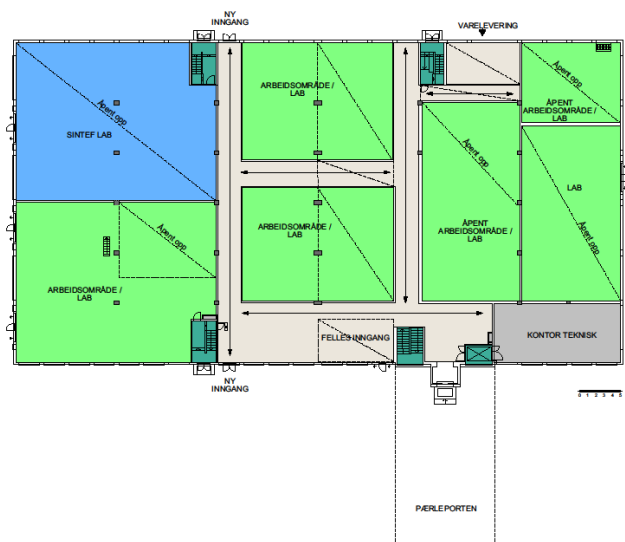
**Delprosjekt: Kontorer og undervisningslokaler**

Delprosjekt: Laboratorier og verkstedarealer



# Members in group for office space and teaching facilities

- Ingjerd Strand (Head of Office)
- Representatives form each location
  - Kalvskinnet repr: : Terje Wenaas
  - Valgrinda repr.(and studieprogramleder): Bjørn Andersen
  - Gløshaugen repr.: Christer Elverum
- Safety deputy/HR
  - Gløshaugen: Kristin Wikstrøm
- Lusparken arkitekter: Eva Haaness
- Student representatives:
  - Master repr.: Ingeborg Kvammen
  - Bachelor repr.: Gøran Sildnes Gjedde-dahl



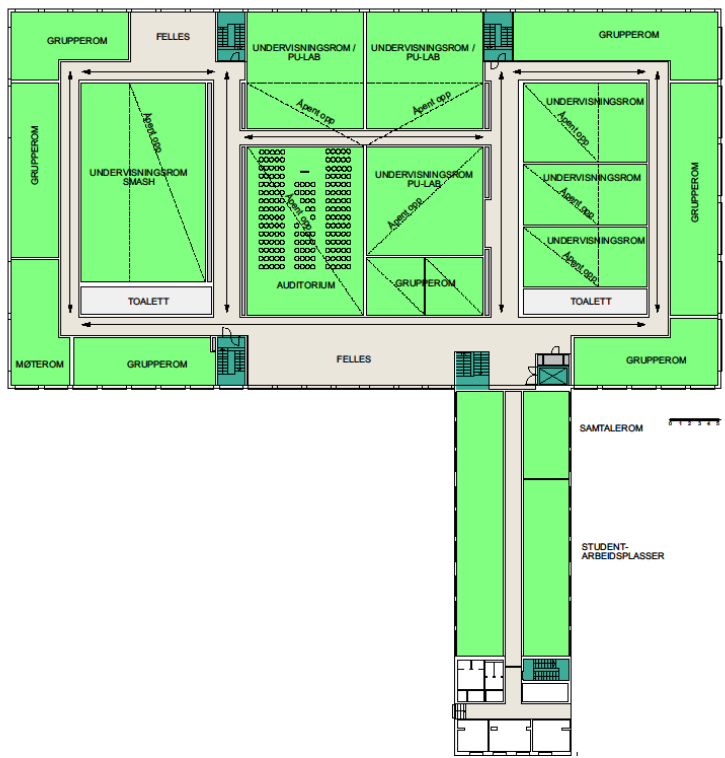
- MASKINTEKNIKK OG PRODUKSJON
- SINTEF V
- ADM + NAPIC
- KONTORER
- TRAFIKK / FELLES
- TEKNISK
- TRAPP / HEIS



- MASKINTEKNIKK OG PRODUKSJON
- SINTEF V
- ADM + NAPIC
- KONTORER
- TRAFIKK / FELLES
- TEKNISK
- TRAPP / HEIS

1.etg

Messanin



- MASKINTEKNIKK OG PRODUKSJON
- SINTEF V
- ADM + NAPIC
- KONTORER
- TRAFIKK / FELLES
- TEKNISK
- TRAPP / HEIS

17550 / NTNU IV Maskinteknikk og produksjon / Verksted teknisk / Plan 2

UTREDNING / Utskriftsdato 08.11.2017 / M 1:300 (A3)  
 NTNUFA - Eierskiftet / Forprosjekt

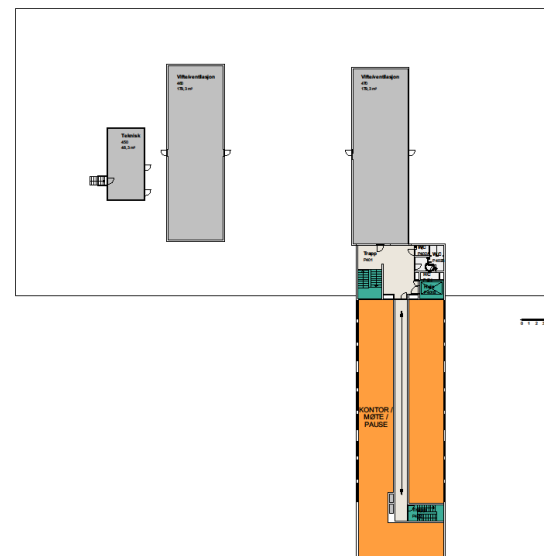


2 etg.





- MASKINTEKNIKK OG PRODUKSJON
- SINTEF V
- ADM + NAPIC
- KONTORER
- TRAFIKK / FELLES
- TEKNISK
- TRAPP / HEIS



- MASKINTEKNIKK OG PRODUKSJON
- SINTEF V
- ADM + NAPIC
- KONTORER
- TRAFIKK / FELLES
- TEKNISK
- TRAPP / HEIS



3.etg



4.etg



## Status goals for 2017

Tasks	Okt 17	Nov 17	Dec 17
Gjennomføre brukermøter: studenter og ansatte med arkitekt	Green	Light Blue	Light Blue
Kommunisere status i allmøte	Light Blue	Green	Light Blue
Simulere kapasitet «undervisningslokaler»	Light Blue	Yellow	Light Blue
Ferdigstille romplan med arkitekt	Light Blue	Yellow	Light Blue
Vedta romplan i prosjektets styringskomite (MTP)	Light Blue	Light Blue	Red
Dialog med SINTEF	Light Blue	Yellow	Light Blue
Detaljere romplan for oversendelse til NTNU Eiendom	Light Blue	Light Blue	Red
Fortsette politiske prosesser for nybygg	Light Blue	Yellow	Red

# Agenda

Samlokaliseringsprosjektet på IV-fakultetet

Fremdrifts- og flytteplan

Utfordringer

Kommunikasjon

Delprosjekt: Kontorer og undervisningslokaler

**Delprosjekt: Laboratorier og verkstedarealer**

# Laboratory group (colocation)

## Kalvskinnet

- Tore K Eliassen
- Frank Almli

## Valgrinda

- Olav Egeland

## Gløshaugen

- Carl-Magnus Midtbø
- Andreas Echtermeyer
- Espen Selnæs

## SINTEF

- Magnus Eriksson

# Phases

## Phase I

1. Relocate Kalvskinnet at Gløshaugen
2. Manulab
3. Valgrinda Robotics labs to Gløshaugen

## Phase II

- All laboratory activity at Gløshaugen (with new building as one of the options)

# Ongoing activities

- In close collaboration with SINTEF, identify the overall best utilisation of «Verkstedteknisk» laboratory areas
- Identify if any laboratory activities can be located in the buildings in the vicinity of «Verkstedteknisk»
- Establish a laboratory strategy



# Laboratory strategy

- Identify planned and targeted laboratory activity related to teaching and research
- Identify all «new» laboratory activity needs related to Manulab and in Trondheim
- Strategy for all laboratory activity related to MTP for 5-10 years

