

- ARBEIDSPASSER, FAST ANSATTE
- ARBEIDSPASSER MIDLERTIDIG ANSATTE
- STUDENTARBEIDSPASSER, GRUPPEROM
- BIBLIOTEK
- SOSIALE SONER
- UFORMELLE STUDENTAREALER
- MØTE-/ PROSJEKTROM
- UNDERVISNINGSROM
- FELLESFUNKSJONER
- WC

NTNU  
EIENDOMSAVDELINGEN

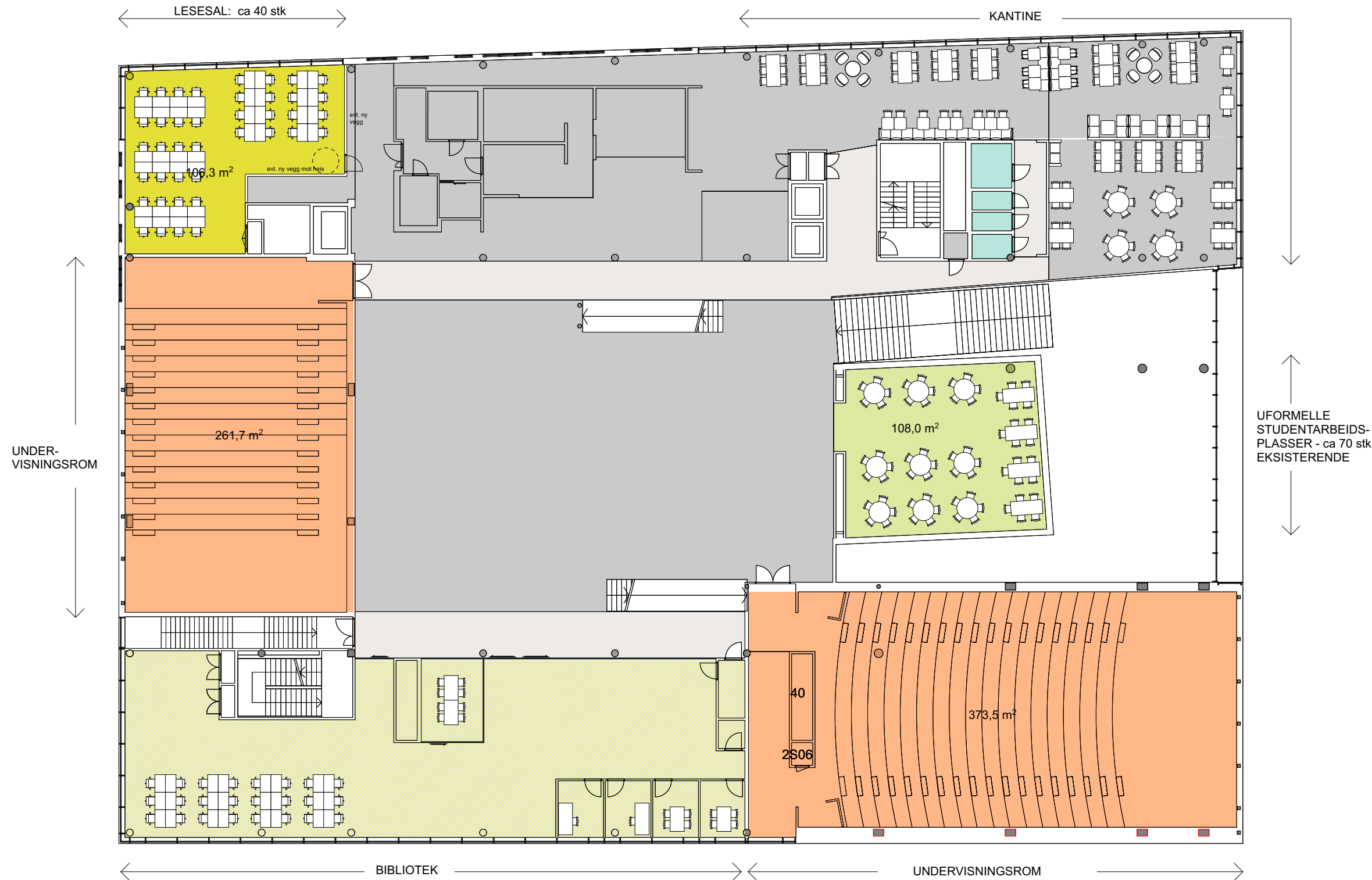
HANDELSHØYSKOLEN  
KAPASITETSVURDERING

PLAN 1 ETASJE

MÅL 1:250



1710 BRUKERMEDVIRKNING A11-01  
28.02.2018



- ARBEIDSPASSER, FAST ANSATTE
- ARBEIDSPASSER MIDLERTIDIG ANSATTE
- STUDENTARBEIDSPASSER, GRUPPEROM
- BIBLIOTEK
- SOSIALE SONER
- UFORMELLE STUDENTAREALER
- MØTE-/ PROSJEKTROM
- UNDERVISNINGSROM
- FELLEFSKUNNSJONER
- WC

**TOTALT ANTALL STUDENTARBEIDSPASSER 2 etg:**

LESESALSPASSER:	40 stk
GRUPPEROM:	6 stk (50% dekning)
UFORMELLE AREALER:	35 stk (50% dekning)
<b>TOTALT:</b>	<b>81 stk</b>

NTNU  
EIENDOMSAVDELINGEN

HANDELSHØYSKOLEN  
KAPASITETSVURDERING

PLAN 2 ETASJE

MÅL 1:250



1710 BRUKERMEDVIRKNING A11-02  
28.02.2018



- ARBEIDSPASSER, FAST ANSATTE
- ARBEIDSPASSER MIDLERTIDIG ANSATTE
- STUDENTARBEIDSPASSER, GRUPPEROM
- BIBLIOTEK
- SOSIALE SONER
- UFORMELLE STUDENTAREALER
- MØTE-/ PROSJEKTROM
- UNDERVISNINGSRUM
- FELLESFUNKSJONER
- WC

**TOTALT ANTALL STUDENTARBEIDSPASSER 3 etg:**

LESESALER:	153 stk	(100% dekning)
GRUPPEROM:	66 stk	(100% dekning)
GRUPPEROM:	26 stk	(50% dekning)
UFORMELLE AREALER:	50 stk	(50% dekning)
	<b>295 stk</b>	

UFORMELLE STUDENTAREAL/ GRUPPEROM

NTNU  
EIENDOMSAVDELINGEN

HANDELSHØYSKOLEN  
KAPASITETSVURDERING

**PLAN 3 ETASJE - A**

ALT. A - ARBEIDSPL. STUDENTER

MÅL 1:250



1710 BRUKERMEDVIRKNING A11-03  
28.02.2018

ADMINISTRASJON SAMLET/  
DRIFT/ IT/ HELSESØSTER - 37 + 5 stk



- ARBEIDSPASSER, FAST ANSATTE
- ARBEIDSPASSER MIDLERTIDIG ANSATTE
- STUDENTARBEIDSPASSER, GRUPPEROM
- BIBLIOTEK
- SOSIALE SONER
- UFORMELLE STUDENTAREALER
- MØTE-/ PROSJEKTRUM
- UNDERVISNINGSROM
- FELLEFSUNKSJONER
- WC

**TOTALT ANTALL ARBEIDSPASSER 4 etg:**

**ADMINISTRASJON/ DRIFT/ IT/ HELSESØSTER:**

ENKELTKONTOR:	40 plasser
EKSPEDISJON:	1 plass
DELTE KONTOR:	3 plasser
<b>TOTALT:</b>	<b>44 Plasser</b>

**TOTALT ANTALL STUDENTARBEIDSPASSER 4 etg:**

LESEAL:	24 stk
ÅPEN LESEAL:	40 stk (100% dekning)
GRUPPEROM:	58 stk (100% dekning)
GRUPPEROM:	46 stk (50% dekning)
UFORMELLE AREALER:	15 stk (50% dekning)
<b>TOTALT:</b>	<b>183 stk</b>

**NTNU**  
EIENDOMSAVDELINGEN

**HANDELSHØYSKOLEN**  
KAPASITETSVURDERING

**PLAN 4 ETASJE - A**  
ALT. A - ADMINISTRASJON SAMLET/  
ARBEIDSPL. STUDENTER

MÅL 1:250

FASTE OG MIDLERTIDIGE VITENSKAPELIGE ANSATTE SAMLET -  
57 STK FASTE+ 25 STK MIDLERTIDIGE



<span style="display:inline-block; width:15px; height:10px; background-color:red;"></span>	ARBEIDSPASSER, FAST ANSATTE
<span style="display:inline-block; width:15px; height:10px; background-color:purple;"></span>	ARBEIDSPASSER MIDLERTIDIG ANSATTE
<span style="display:inline-block; width:15px; height:10px; background-color:yellow;"></span>	STUDENTARBEIDSPASSER, GRUPPEROM
<span style="display:inline-block; width:15px; height:10px; background-color:yellow; border: 1px dashed black;"></span>	BIBLIOTEK
<span style="display:inline-block; width:15px; height:10px; background-color:lightgreen;"></span>	SOSIALE SONER
<span style="display:inline-block; width:15px; height:10px; background-color:lightgreen;"></span>	UFORMELLE STUDENTAREALER
<span style="display:inline-block; width:15px; height:10px; background-color:darkgreen;"></span>	MØTE-/ PROSJEKTROM
<span style="display:inline-block; width:15px; height:10px; background-color:orange;"></span>	UNDERVISNINGSRUM
<span style="display:inline-block; width:15px; height:10px; background-color:grey;"></span>	FELLESFUNKSJONER
<span style="display:inline-block; width:15px; height:10px; background-color:cyan;"></span>	WC

**TOTALT ANTALL ARBEIDSPASSER 5 etg:**

ENKELTKONTOR:	57 plasser
TEAMKONTOR:	30 plasser
<b>TOTALT:</b>	<b>87 PLASSER</b>

**STUDENTARBEIDSPASSER I 5 etg:**

LESESAL:	36 plasser
UFORMELT AREAL:	15 plasser (50%dekning)
<b>TOTALT:</b>	<b>51 plasser</b>

MASTERPLASSER  
- 36 stk

MIDLERT. ARBEIDSPL.  
TEAMKONTOR - 12stk

**NTNU**  
EIENDOMSAVDELINGEN

**HANDELSHØYSKOLEN**  
KAPASITETSVURDERING

**PLAN 5 ETASJE - A**  
ALT. A - SAMLET VITENSKAPELIGE ANSATTE/  
ARBEIDSPL. STUDENTER

MÅL 1:250

1710 BRUKERMEDVIRKNING **A11-05**  
28.02.2018