

NTNU  
EIENDOMSAVDELINGEN

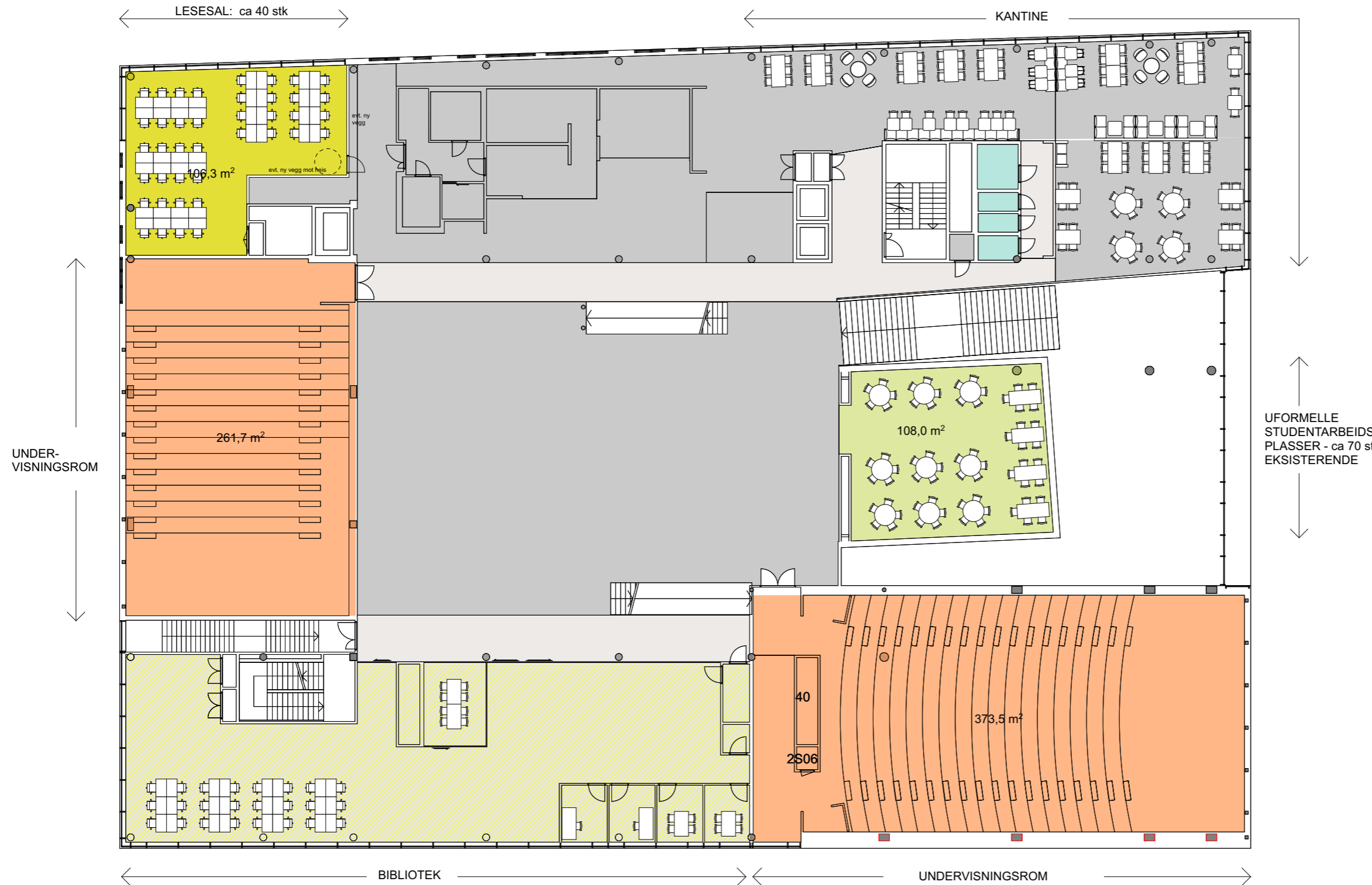
HANDELSHØYSKOLEN  
KAPASITETSVURDERING

PLAN 1 ETASJE

MÅL 1:250



1710 BRUKERMEDVIRKNING A11-01  
16.03.2018



- ARBEIDSPASSER, FAST ANSATTE
- ARBEIDSPASSER MIDLERTIDIG ANSATTE
- STUDENTARBEIDSPASSER, GRUPPEROM
- BIBLIOTEK
- SOSIALE SONER
- UFORMELLE STUDENTAREALER
- MØTE-/ PROSJEKTROM
- UNDERVISNINGSROM
- FELLESFUNKSJONER
- WC

**TOTALT ANTALL STUDENTARBEIDSPASSER 2 etg:**

LESESALSPASSER:	40 stk
GRUPPEROM:	6 stk (50% dekning)
UFORMELLE AREALER:	35 stk (50% dekning)
<b>TOTALT</b>	<b>81 stk</b>

NTNU  
EIENDOMSAVDELINGEN

HANDELSHØYSKOLEN  
KAPASITETSVURDERING

PLAN 2 ETASJE

MÅL 1:250



1710 BRUKERMEDVIRKNING A11-02  
16.03.2018



- ARBEIDSPASSER, FAST ANSATTE
- ARBEIDSPASSER MIDLERTIDIG ANSATTE
- STUDENTARBEIDSPASSER, GRUPPEROM
- BIBLIOTEK
- SOSIALE SONER
- UFORMELLE STUDENTAREALER
- MØTE-/ PROSJEKTROM
- UNDERVISNINGSROM
- FELLEFSKUNSJONER
- WC

**TOTALT ANTALL STUDENTARBEIDSPASSER 3 etg:**

LESEALER:	106 stk	(100% dekning)
GRUPPEROM:	90 stk	(100% dekning)
GRUPPEROM:	6 stk	(50% dekning)
UFORMELLE AREALER:	28 stk	(50% dekning)
	<b>230 stk</b>	

STUDENTFORENINGER: **ca 24 stk**

**NTNU**  
EIENDOMSAVDELINGEN

**HANDELSHØYSKOLEN**  
KAPASITETSVURDERING

**PLAN 3 ETASJE- C**

ALT. C - ARBEIDSP. STUDENTER

MÅL 1:250

1710 BRUKERMEDVIRKNING **A11-09**  
16.03.2018

HHSK - SAMLET INSTITUTT-  
46 stk fast ansatte, 17 stk midlert. ansatte, 28 stk emeritus/ prof.II



- ARBEIDSPASSER, FAST ANSATTE
- ARBEIDSPASSER MIDLERTIDIG ANSATTE
- STUDENTARBEIDSPASSER, GRUPPEROM
- BIBLIOTEK
- SOSIALE SONER
- UFORMELLE STUDENTAREALER
- MØTE-/ PROSJEKTROM
- UNDERVISNINGSRUM
- FELLEFSUNKSJONER
- WC

**TOTALT ANTALL ARBEIDSPASSER 4 etg:**

FAST ANSATTE:	
ENKELTKONTOR:	48 plasser
MIDLERTIDIG ANSATTE:	
ENKELTKONTOR:	5
DELTE KONTOR:	12 plasser
IT:	
DELTE KONTOR:	2 plasser
	<b>67 Plasser</b>

**TOTALT ANTALL STUDENTARBEIDSPASSER 4 etg:**

ÅPEN LESESAL:	40 stk (100% dekning)
GRUPPEROM:	88 stk (100%dekning)
UFORMELLE AREALER:	15 stk (50% dekning)
	<b>143 stk</b>

ÅPNE LESEPLASSER - 40 PLASSER  
GRUPPEROM MASTER - 88 PLASSER

**NTNU**  
EIENDOMSAVDELINGEN

**HANDELSHØYSKOLEN**  
KAPASITETSVURDERING

**PLAN 4 ETASJE - C**  
ALT. C - HHSK SAMLET,  
ARBEIDSP. STUDENTER, IT

MÅL 1:250 
0
2,5
5
7,5 m

1710 BRUKERMEDVIRKNING **A11-10**  
16.03.2018

ISØ/ SØF - SAMLET INSTITUTT - 25 fast ansatte + 8 midlertidig ansatte  
 Mulig vekst: 4 stk cellekontor og 3 stk team plasser



- ARBEIDSPASSER, FAST ANSATTE
- ARBEIDSPASSER MIDLERTIDIG ANSATTE
- STUDENTARBEIDSPASSER, GRUPPEROM
- BIBLIOTEK
- SOSIALE SONER
- UFORMELLE STUDENTAREALER
- MØTE-/ PROSJEKTROM
- UNDERVISNINGSROM
- FELLESFUNKSJONER
- WC

**TOTALT ANTALL ARBEIDSPASSER 5 etg:**

ENKELTKONTOR:	41 plasser
TEAMKONTOR:	13 plasser
<b>TOTALT:</b>	<b>54 PLASSER</b>

**TOTALT ANTALL MIDLERT. ARBEIDSPASSER: 5 etg:**

TEAMKONTOR:	<b>8 - 11 PLASSER</b>
-------------	-----------------------

**STUDENTARBEIDSPASSER I 5 etg:**

LESEAL:	130 plasser
UFORMELT AREAL:	20 plasser (50%dekning)
<b>TOTALT:</b>	<b>150 plasser</b>

STUDENTLESEPLASS/  
 MASTERPLASSER  
 130 STK

**NTNU**  
 EIENDOMSDELINGEN  
**HANDELSHØYSKOLEN**  
 KAPASITETSVURDERING

**PLAN 5 ETASJE - C**  
 ALT. C - ISØ/ SØF SAMLET, FAKULTETSADM.  
 STUDENTARBEIDSPASSER

MÅL 1:250 0 2.5 5 7.5 m

