

# Administrativ organisering



# Oppdraget

Krav som administrativ organisering vurderes opp mot:

- Gjennomgående prosesser
- Plassering av funksjoner og oppgaver vertikalt og horisontalt
- Modeller for avdelingsinndeling i fellesadministrasjonen
- Administrative organisering ved NTNU i Gjøvik og NTNU i Ålesund

# Krav

## til organisering av administrative tjenester

- Effektivitet
- Kvalitet
- Fagnærhet
- Modernisering



# Gjennomgående prosesser

- Eksamen – vurdering, begrunnelse/klage
- Studieplanlegging
- Studiekvalitet
- Rekruttering og mottak av nye ansatte
- Variabel lønn og reiseregning
- Plan, budsjett og oppfølgingsprosessen (PBO)
- Bestilling til betaling (BtB)

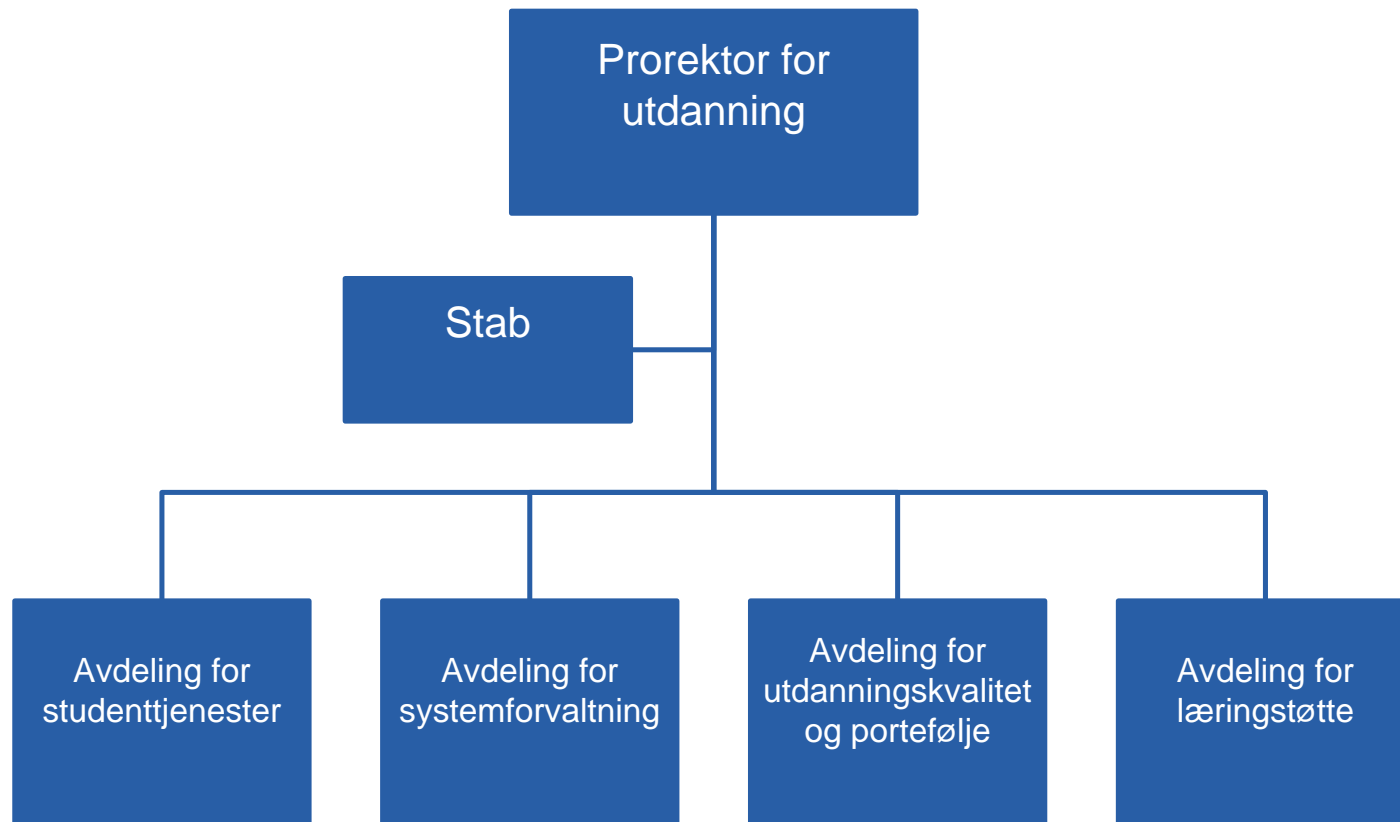
# Begreper bak funksjonsfordelingen

- Relasjonelle tjenester og oppgaver
- Transaksjonelle tjenester og oppgaver

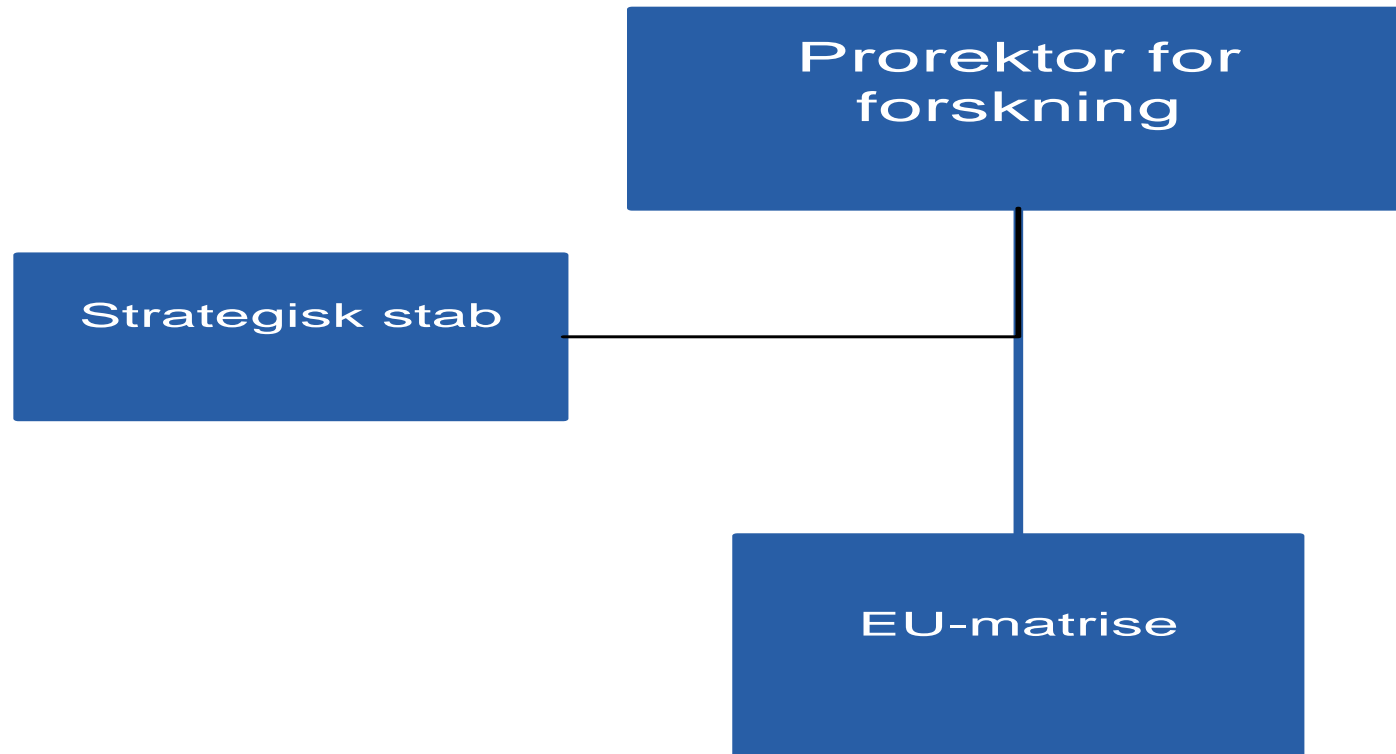
# Funksjon- og oppgavefordeling

Funksjon/oppgave	Alt 1	Alt 2
(Strategisk) lederstøtte	På alle nivå	På alle nivå
Utdanning- og utdanningsstøtte	Nivå 1 og 2/3 som i dag	Flere oppgaver lagt til nivå 2/3 Eksempler: <ul style="list-style-type: none"> <li>• Avvikling av eksamener som ikke krever sentral planlegging og koordinering</li> <li>• Utskrift av vitnemål</li> <li>• Tilrettelegging for utreisende studenter</li> </ul>
HR	Nivå 1 og 2/3 som i dag	Flere oppgaver lagt til nivå 2/3 Eksempler: <ul style="list-style-type: none"> <li>• Leder- og personalutvikling</li> <li>• Konflikthåndtering</li> </ul>
IT	IT-funksjon/enhet både på nivå 1 og 2/3	Én IT-avdeling med distribuerte tjenester
Økonomi	Nivå 1 og 2/3	Styrking controller-oppgaver nivå 2/3
Kommunikasjon	En avdeling som nå – noe utvidelse av oppgaver	Styrking av nivå 2/3 Eksempler: <ul style="list-style-type: none"> <li>• Forskningsformidling</li> <li>• Lederstøtte</li> </ul>
Dokumentasjon (arkiv)	Dokumentfunksjon/enhet både på nivå 1 og 2/3	Samles i en enhet

# Eksempel: Modell med stab og Studieområdet i 4 avdelinger

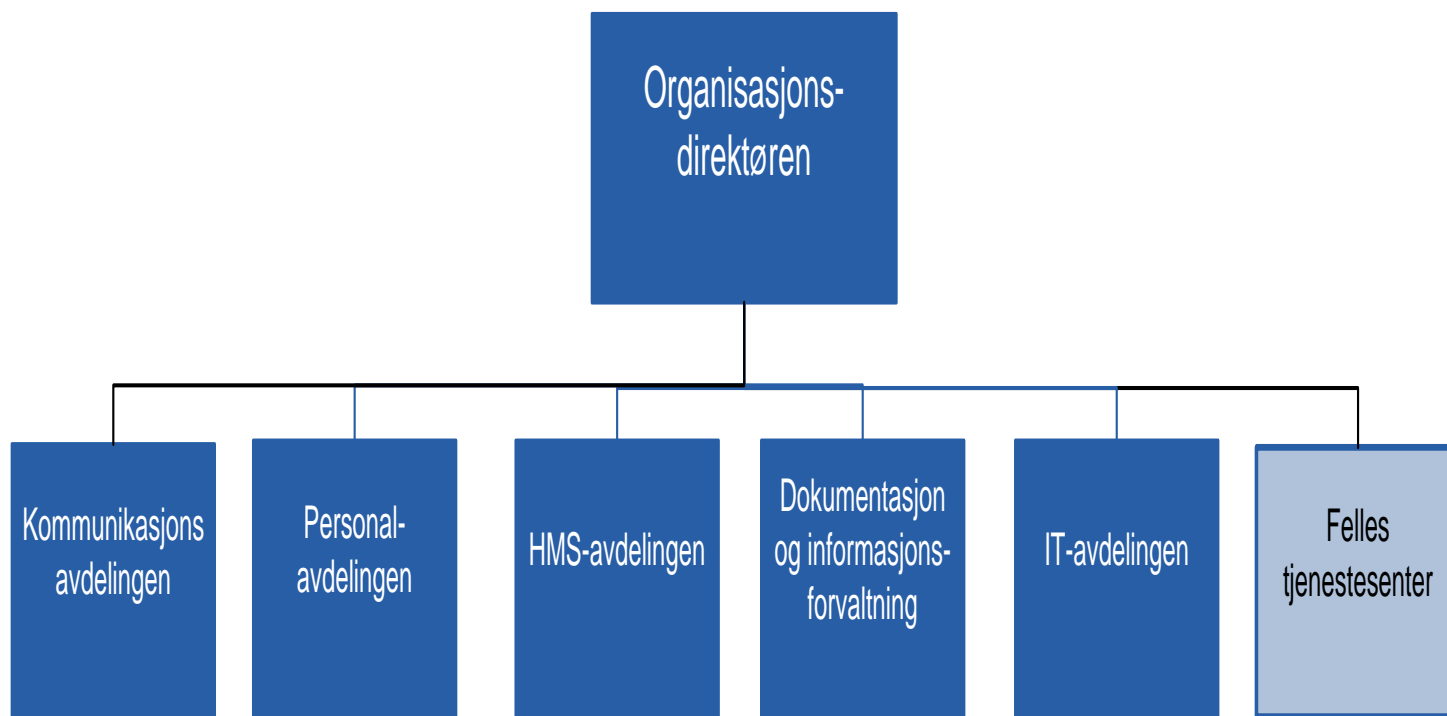


# Eksempel: Forskningsadministrasjonen med sterk matrise

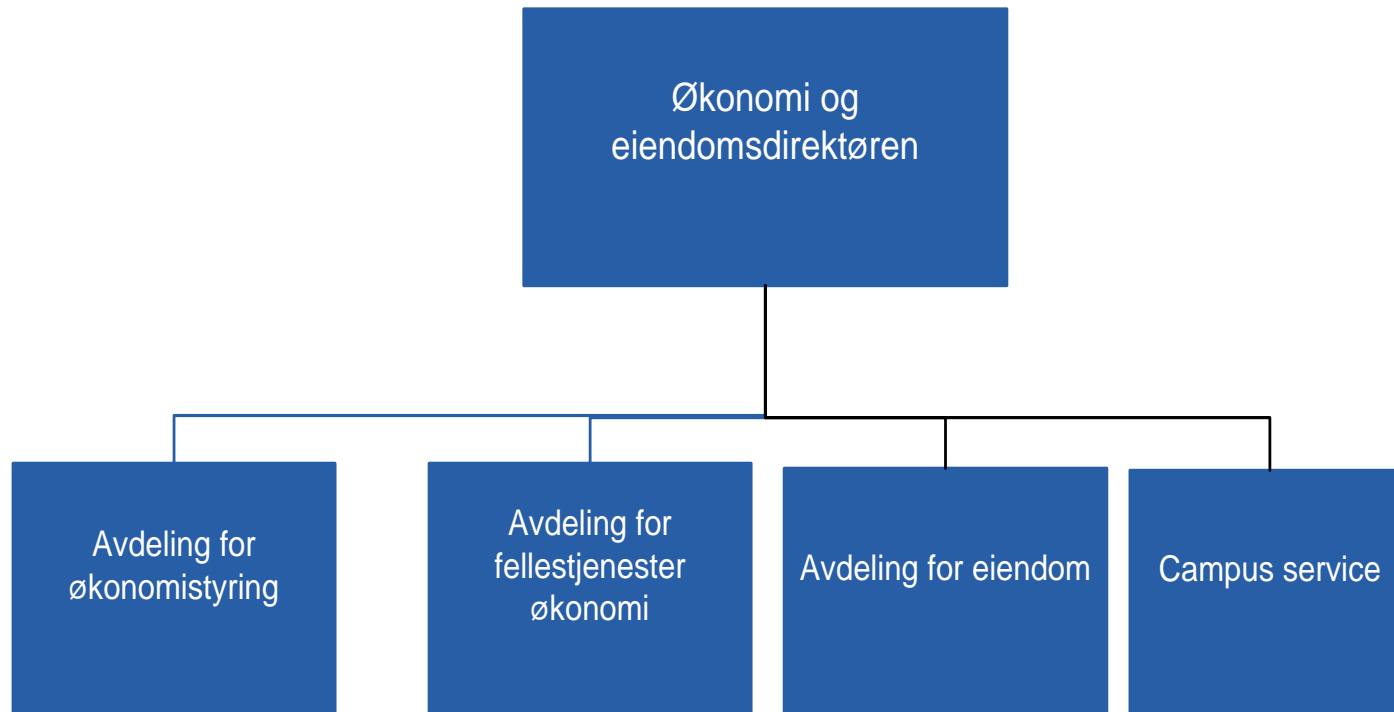




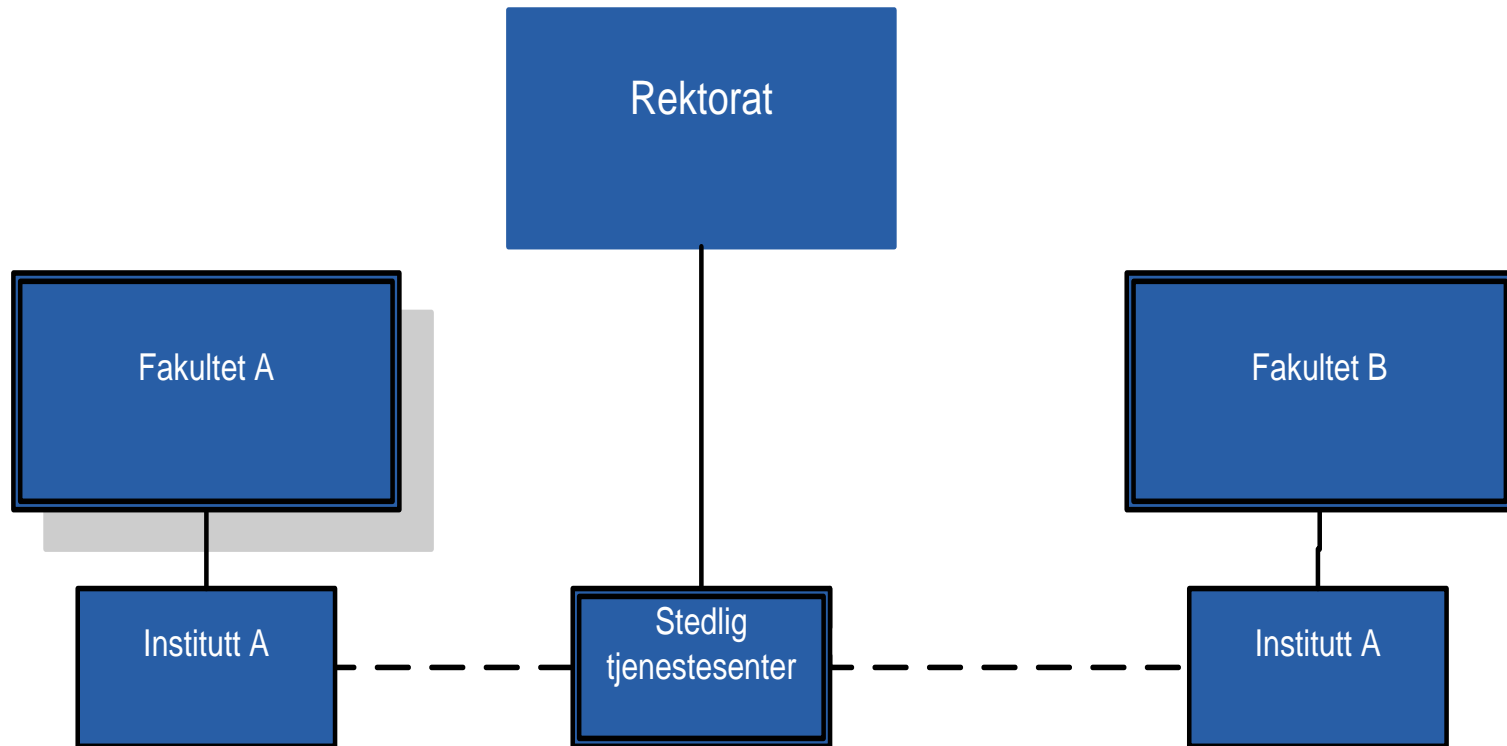
# Eksempel: Avdelingsstruktur Organisasjon



# Eksempel: Avdelingsstruktur Økonomi og eiendom



# Prinsipiell hovedstruktur for NTNU i Gjøvik og Ålesund



# Stor eller liten omorganisering?

- Gjennomgående prosesser
- Flytting av funksjoner og oppgaver
- Omorganisering