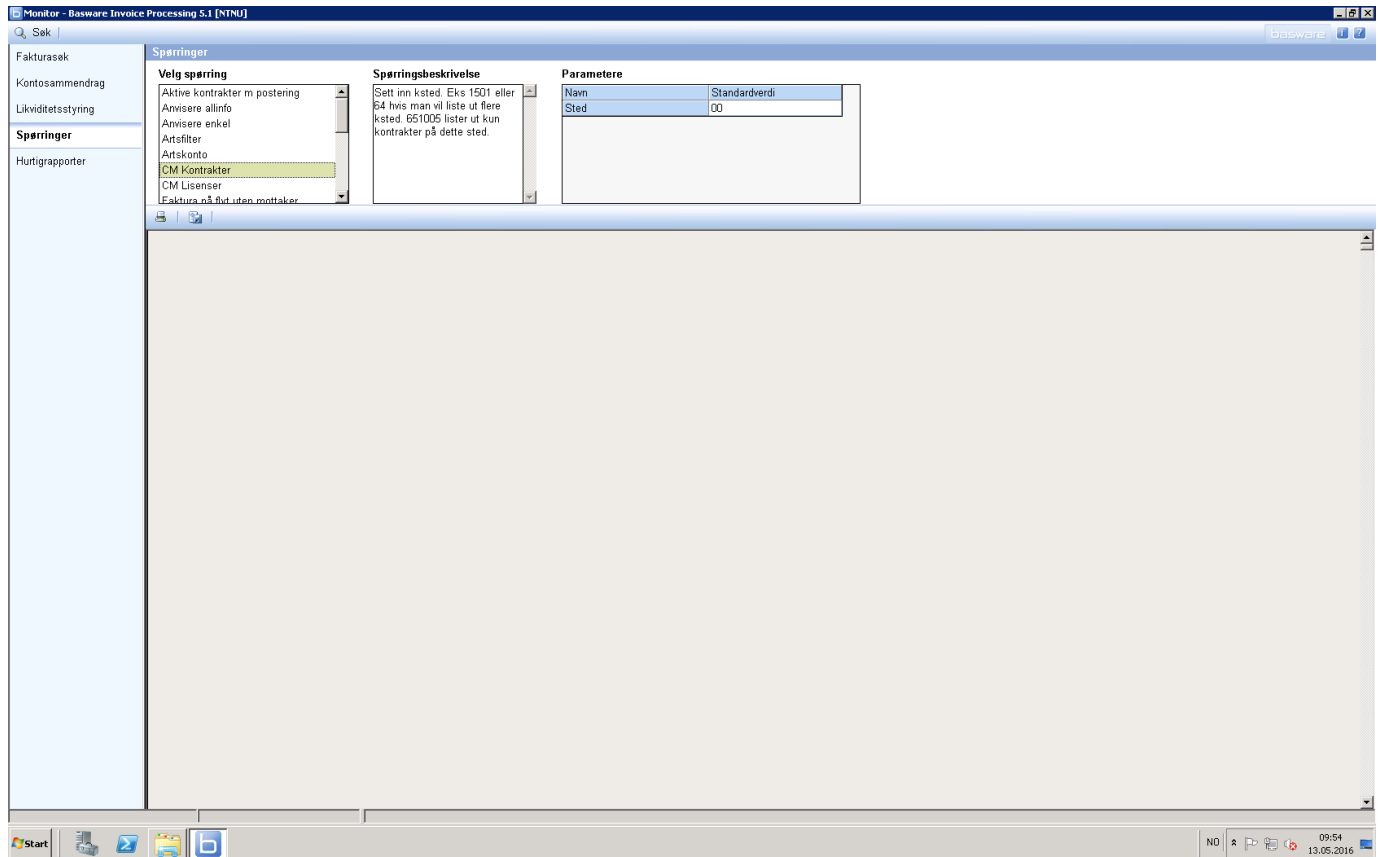


# Bruerveiledning for kjøre å rapport over kontrakter på et k-sted eller en k-stedsekvens



## Gjør som følgende

1. Logg på **Monitor**
2. Velg **Spørringer**
3. Velg **CM Kontrakter**
4. Sett inn ksted i **Parametere**
5. Klikk på **Søk**

**Denne rapporten kan brukes til å gjennomgå kontraktene som ligger på k-stedet.**

- Er de fortsatt gyldige
- Skal det foretas noen endringer/korrigeringer; kontering, godkjenner (BDM), kontrollør (Bestiller), fakturaperiode, beløp, leverandørnavn
- Skal kontrakt avsluttes

Det kan være lønnsomt å vedlikeholde CM-kontraktene for å oppleve mest mulig automatisk match/behandling av gjentakende faktura. Det anbefales derfor en rask gjennomgang ved anledning.