

BRANNINSTRUKS OG RØMNINGSPLAN

● GJØR DEG KJENT MED:

- Plassering av manuelle meldere
- Plassering og bruk av slökkemidler
- Aktuelle rømningsveier

● VARSLE

- Andre i nærheten
- Trykk inn manuell melder
- Brannvesen 110 evt. ambulanse 113

● EVAKUERE

- Du har ansvaret for dine besøkende
- Ikke benytt heisen
- Hjelp andre
- Første person ut holder vakt ved døren
- Sikre alle innganger til bygget

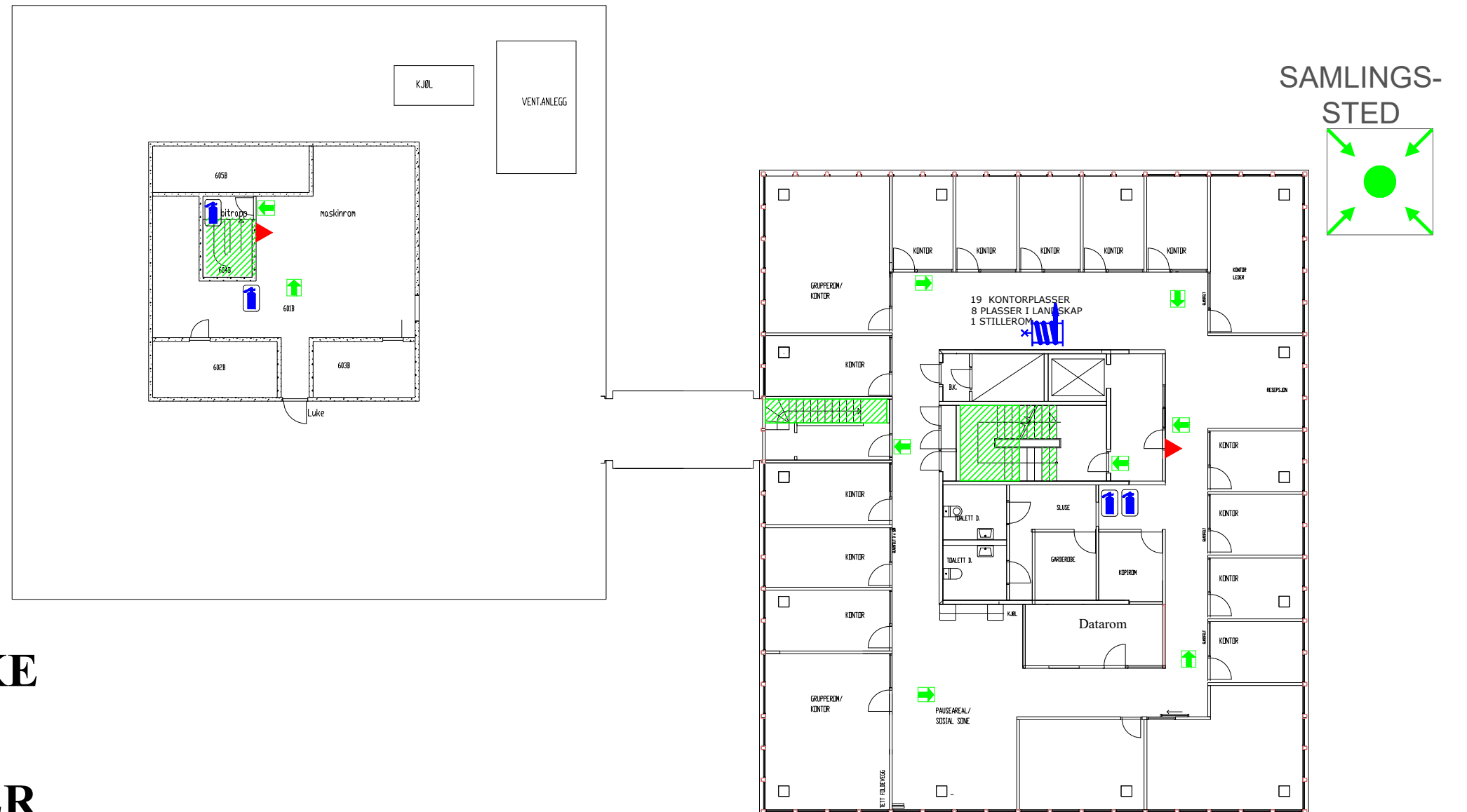
● PRØV OM MULIG Å SLOKKE


- Men ikke sett deg selv i fare

● STENG VINDUER OG DØRER

● MØT PÅ SAMLINGSSTED

Samlingssted på utsiden av bygget:
TA KONTAKT MED DIN BRANNVERNANSVARLIGE
FOR Å FÅ ANVIST STED



-  Brannsentral
-  Brannpanel
-  Manuell brannmelder
-  Rømningsvei
-  Brannslange på trommel
-  Handslukningsapparat
-  Samlingssted

Plan 6